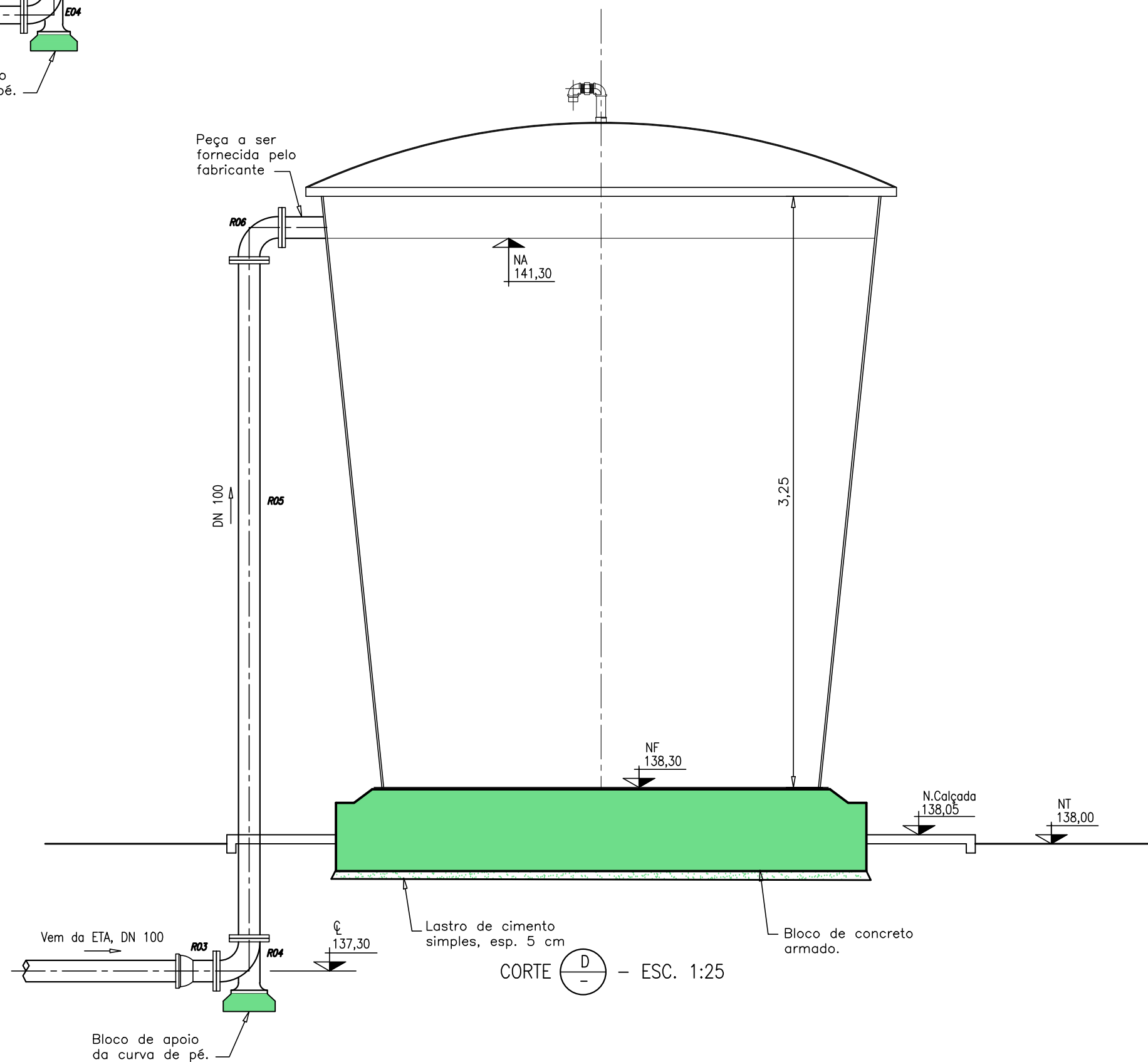
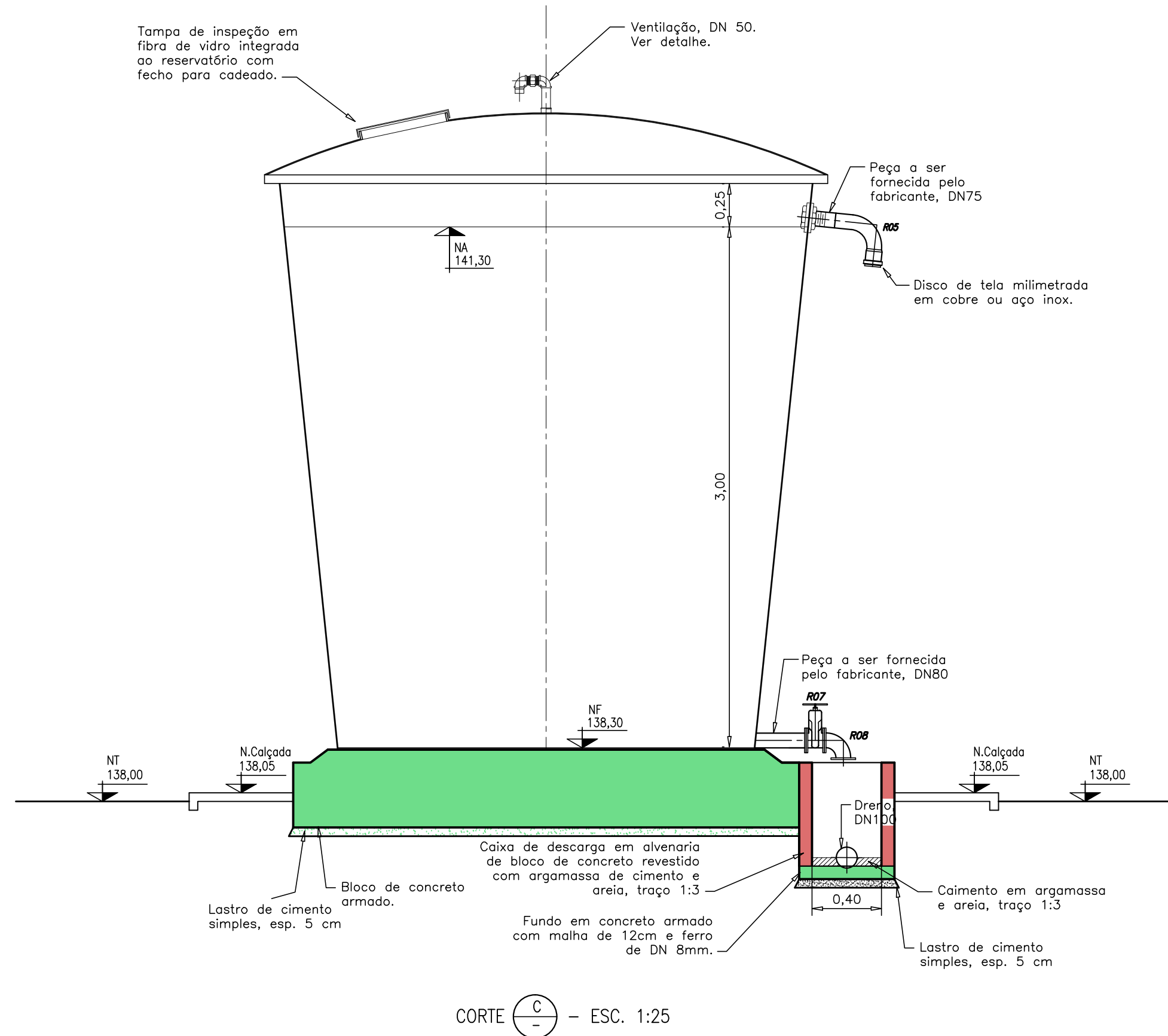


04	Disco de tela milimetrada DN 50	Aço inox	pç	01	-
03	Niple duplo, DN 50	F GALV.	pç	01	Conf. NBR 6943, NBR NM ISO 7-1
02	Cotovelo, DN 50	F GALV.	pç	02	Conf. NBR 6943, NBR NM ISO 7-1
01	Tubo, DN 50, L=0,80m	Aço carbono	pç	01	Conf. NBR 5580, ABNT TEB 182
ITEM	DISCRIMINAÇÃO	MATERIAL	UNID.	QTD.	OBSERVAÇÃO

LISTA DE MATERIAIS - VENTILAÇÃO

* Parafusos para flanges, PN10, DN80 (16 x 80)	-	pç	24	-	
* Arruelas para flanges, PN10, DN80	Borracha	pç	03	-	
* Parafusos para flanges, PN10, DN100 (20 x 90)	-	pç	32	-	
* Arruelas para flanges, PN10, DN100	Borracha	pç	04	-	
R09 Flange avulsa, PN-10, DN80	F* DÓCTIL	pç	01	Conf. NBR 7675	
R08 Curva 90º com flanges, PN10, DN80	F* DÓCTIL	pç	02	Conf. NBR 7675	
R07 Registro com flanges, volante e cunha de borracha, PN10, DN80	-	pç	01	Conf. especificação técnica	
R06 Curva 90º com flanges, PN10, DN100	F* DÓCTIL	pç	01	Conf. NBR 7675	
R05 Tubo com flanges, PN10, DN100, L=4,20m	F* DÓCTIL	pç	01	Conf. NBR 7675	
R04 Curva 90º com flanges e pé, PN10, DN100	F* DÓCTIL	pç	01	Conf. NBR 7675	
R03 Extremidade flange e bolsa, PN10, DN100	F* DÓCTIL	pç	01	Conf. NBR 7675 e NBR 7674	
R02 Curva 45º com bolsos, JGS, DN100	F* DÓCTIL	pç	01	Conf. NBR 7675 e NBR 7674	
R01 Tubo com pontas, JE, DN100	F* DÓCTIL	m	8,0	Classe K-7, Conf. NBR 7675	
ITEM	DISCRIMINAÇÃO	MATERIAL	UNID.	QTD.	OBSERVAÇÃO

LISTA DE MATERIAIS - RApo 20m3



No.	Data	Discriminação	Verificação	Aprovação	No. Documento	Títulos
1	01/2012	CODEVASF - 5 GRD/UEP				
0	12/08	EMISSÃO				
Revisões						

Observações
1 - DIMENSÕES E COTAS TOPOGRÁFICAS EM METRO, DIÂMETROS EM MILÍMETRO, EXCETO ONDE SE ENCONTRA OUTRA INDICAÇÃO.
2 - TODOS OS FLANGES ENTERRADOS DEVERÃO SER PROTEGIDOS TOTALMENTE COM ESMALTE DE ALCAÇÃO DE HUIHA E ENVOLVIDOS EM FOLHAS DE POLIETILENO DE ALTA DENSIDADE (LONAPLAS OU SIMILAR). A ENVOLTÓRIA DEVERÁ SER HERMETICAMENTE FECHADA COM FITA ADESIVA ANTICORROSÃO (3M-N-50 OU SIMILAR).
3 - VER LISTA DE MATERIAIS DA EAT CONCEIÇÃO 2 DES. Nº PA/A/T/HS2/D11.
4 - VER LISTA DE MATERIAIS DA EAT ÁGUA DE LAVAGEM 1 DES. Nº PA/A/T/HS2/D10.

DATA: 12/08	PROJ. DES: Alex Sandro	RUBRICA:
COORD. ENG: Carlos Joadir Mendes	CREA nº 2127/D-DF	
COORD. ENG: Francisco Humberto R. da Cunha	CREA nº 3.706/D-GO	
COORD. ENG: Porfírio José Borges Alves Neto	CREA nº 7.792/D-GO	
IDENTIFICAÇÃO	P A A T H S 2 D O 9 B O 0	

DES/CÓPIA: 12/08	DATA: 12/08	LOCAL/CIDADE: PÃO DE AÇÚCAR / SUBSISTEMA 2	ORIGEM: Senha
PROJ/CONF: Tânia Franco - CREA nº 5235/D-GO	CONTEÚDO: SISTEMA DE ABASTECIMENTO DE ÁGUA PROJETO BÁSICO	NÚMERO DE ORIGEM: PA/A/T/HS2/D09	HISTÓRICO (atuação): 01
LEVANTAMENTO: Carlos Joadir Mendes	GESTOR: SUBSISTEMA 2 - CONCEIÇÃO, LAJES e ALEMAR	ESCALA: 1:25	FOLHA: 9/42
GESTOR: Francisco Humberto R. da Cunha	ÁREA DA EAT		
GESTOR: Porfírio José Borges Alves Neto	RESERVATÓRIO APOIADO ETA 20m3		
GESTOR: IDENTIFICAÇÃO	PLANTA e CORTES		
COORDENADOR: Engº Alexandre Francisco da Silva	NÚMERO DO CONTRATO: DEC 1128/2008		